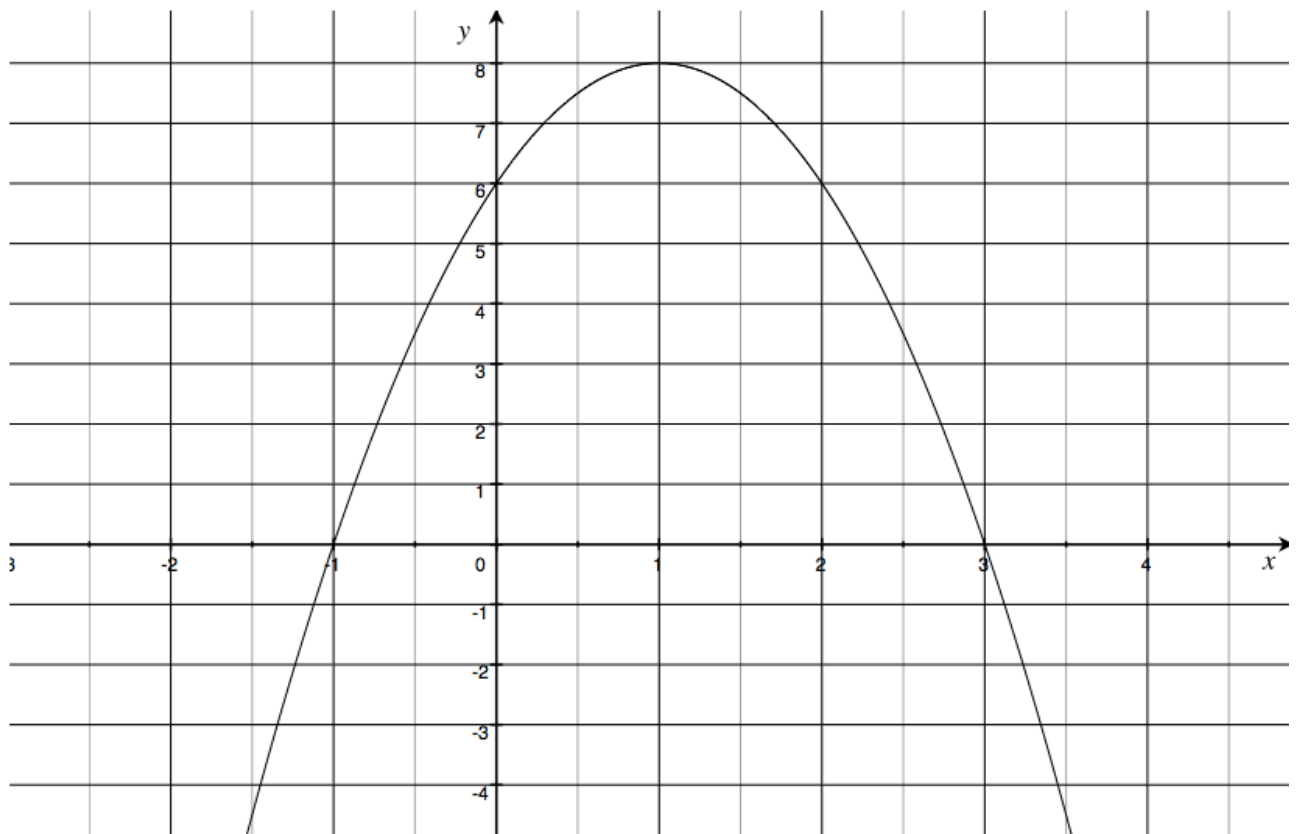


Fonction n°3 suite

Exercice 4



C'est la courbe représentative d'une fonction f .

Par lecture graphique :

- 1) Déterminer l'ensemble de définition de f .
- 2) Déterminer l'image de 1 et l'image de $-\frac{1}{2}$ par f .
- 3) Déterminer le ou les antécédents de 8 et 6.
- 4) Résoudre $f(x) < 6$

On donne f définie par $f(x) = -2x^2 + 4x - 2$

Retrouver algébriquement les réponses aux questions 2, 3 et 4.

Déterminer les coordonnées des points d'intersection avec les axes.